



150人建筑工人宿舍方案

员工寝室、经理房、影剧院 & 酒吧、办公室、迎宾处、  
厨房 & 食堂、客厅 & 储藏室

### 建筑工人宿舍

ECHO的建筑产品安装简易，使用方便，多数产品包括多层建筑可按客户要求定制的功能在一天内完成安装。

所有建筑系统内的单元都连接紧固、密封性强，顾客可以随意出入建筑内的任一房间。同时管线预埋服务将为顾客省去水电专家的现场安装，顾客可以在一分钟内自行连接！

ECHO的设计将延续以实用为主，不仅为顾客提供实用的外壳，而且全力打造舒适的内部装修。外壳的持久性与内饰的可变性将为顾客长久的使用带来便利，只需稍稍调整内部结构，原本的构造便可焕然一新，方便顾客重新使用，成为顾客永恒的财产。此外，我们还选用了顾客喜爱的内饰板材，防水材料以及那些使用寿命长，产品质量好的装修材料，以符合顾客的全方位个性化需求，缔造真正意义上的“拎包入住”！

### 公司简介

ECHO Solutions Global 是一家另人瞩目的新生代建筑公司，总部设于香港。公司力求创造合理实际的建筑方案满足顾客日新月异变换的需求，伴随着逐日壮大的授权分销商形成的规模化销售网络销售体系，以其独一无二，专利保护，绿色环保，模块化的建筑产品打造世界奇观，掀起一股新的世界范围内的建筑浪潮！

ECHO Solutions China 作为一家精加工的生产制造企业，目前正在完成第一阶段的扩展。公司具有每年60,000个模块化单元的生产能力，近乎5000个模块化单元的月生产能力。巨大的工厂生产空间可轻松扩展以满足市场需求。生产规模可达年生产量为200,000个模块化单元。



**ECHO Solutions Global Limited**  
International Sales & Distributor Enquiries  
Head Office (Hong Kong)  
Email: [mike@echosolutions.com.fj](mailto:mike@echosolutions.com.fj)  
Email: [truman@echosolutions.com.fj](mailto:truman@echosolutions.com.fj)  
Web: [www.echosolutions.com](http://www.echosolutions.com)



**ECHO Solutions China Limited**  
Manufacture Plant (Wuyi)  
Head Office (Hangzhou)  
**ECHO Solutions Hong Kong Limited**  
Sales Office  
Email: [ceo@echosolutionschina.com](mailto:ceo@echosolutionschina.com)  
Email: [sales@echosolutionschina.com](mailto:sales@echosolutionschina.com)  
Web: [www.echosolutionschina.com](http://www.echosolutionschina.com)



**ECHO Solutions PNG Limited**  
Head office (Vanuatu)  
Email: [stan@pbs.com](mailto:stan@pbs.com)  
Email: [gary@pbs.com](mailto:gary@pbs.com)



**ECHO Solutions Fiji Limited**  
Manufacture Plant (Suva)  
Head office (Suva)  
Email: [truman@echosolutions.com.fj](mailto:truman@echosolutions.com.fj)



Expandable. Container. Houses. & Offices



新思维 新空间

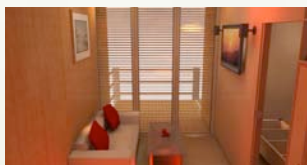
我们竭诚为您提供并且制造便捷灵活，物美价廉的高品质模块化建筑体系。奇妙的组合将满足您任何生活的需要！

专利编号：1069

## 2E系列



28平方米+ 阳台



### ECHO产品知多少？

ECHO 公司利用全新的20尺运输集装箱，进行符合建筑体系要求的特殊改造，成功研发了一系列模块化建筑成品。ECHO产品的持久、多变、价廉和其模块化建筑体系的特点，将使顾客在产品的使用上和内部的装修上拥有巨大的选择空间。

数小时的现场安装使得我们的产品适合快速建造的要求，或是重建常规建筑，如公寓、办公室、学校、建筑工人宿舍、赈灾避难所、小型诊所、酒店、旅馆、住宅大楼、社区以及其他实际需要。建筑的核心是20/40尺的集装箱，它在国际运输上的使用已经超过50多年。ECHO的核心

## 4E系列



56平方米+ 阳台



模块打破常规理念，采取抽拉式的连接，创造双倍的享受空间和运输上的成本减半。我们专门为抽拉式的结合方式申请专利保护，并且做好所有预埋工作，顾客只需轻松打开产品，即可马上方便使用。

### 绿色环保：

- ★ 100%可循环利用
- ★ 工厂制造——减少浪费&品质监控&寿命长久
- ★ 材料选择——降解胶水，可循环利用材料
- ★ 可运输地基——无水泥&无环境污染

## 1E系列



连接体，通风体，走廊



2010年在中国制造工厂的施工现场进行吊装



带装修设施排屋：二层5个双人房（56平方米）

一层10个双人房（28平方米）



学校模块包括30个教室（每个56平方米）

ECHO并且研发了学校需要的基本设施，包括自然实验室、图书馆、行政大楼&接待处，顾客可以根据所需选择相关设施和合适的数量以满足学生的需要！